

Анализ хода приемной кампании вуза: ВІ-система "1С:Аналитика" в связке "Экспонента: мониторинг приемной кампании. Расширение для "1С:Университет"

Киселева Нина Сергеевна

Директор ГК «Экспонента»



30.01.2024

—

31.01.2024



О компании

Компания ЭКСПОНЕНТА – специализируется на внедрении продуктов «1С» для образовательных организаций. Мы помогаем оптимизировать и автоматизировать бизнес - процессы вуза в условиях цифровой трансформации



13
лет

Успешной работы

>150

Проектов автоматизации
в различных отраслях

>50

Сертификатов
сотрудников



1С:Университет, 1С:Колледж

- Комплексное внедрение
- Разработка отдельных подсистем
- Интеграция со смежными системами
- Сопровождение/доработка



Учетные системы

- 1С:БГУ, 1С:ЗКГУ
- Сопровождение/доработка
- Интеграция со смежными системами
- Разработка отраслевых подсистем (платное обучение, выгрузка заявок на расход д/с, стипендия)



1С:Документооборот ГУ

- Внедрение и настройка системы
- Адаптация под бизнес процессы заказчика
- Интеграция с 1С:Университет, 1С:ЗКГУ, 1С:БГУ, 1С:Управление учебным центром



1С:Аналитика

- Разработка отчетов/дашбордов
- Проектирование модели хранения данных
- Обучение пользователей



Заказная разработка

- Широкий технологический «стэк»
- API интеграция и шины данных
- Конвертация данных КД2/КД3



1С:Шина

- Разработка и внедрение
- Интеграция с системами вуза на платформе 1С и сторонними системами
- Подготовка данных к интеграции



ФГБОУ ВО ТГУ им. Г.Р. Державина

г. Тамбов

Комплексная автоматизация

- 1С:Университет
- 1С:Документооборот
- 1С:БГУ, 1С:ЗКУ
- 1С:Управление учебным центром
- Заказная разработка
- Интеграции 1С:Шина
- 1С:Аналитика



АНОО ВО «СИБИТ» г. Омск

Проект по внедрению В1 1С:Аналитика

- 1С:Университет

Проект по внедрению 1С:Шина

- 1С:Университет
- 1С:ЗУП
- 1С:БП

ФГБОУ ВО Тюменский ГУ (ТюмГУ)

г. Тюмень

Проект по внедрению В1 1С:Аналитика

- 1С:Университет
- 1С:БГУ,
- 1С:ЗКУ



ФГБОУ ВО МГИК г. Москва

Внедрение 1С:Университет ПРОФ



Среди клиентов компании вузы



**ТГМПИ им. С.В. Рахманинова
г. Тамбов**

Внедрение 1С:Университет ПРОФ



**Тамбовский государственный
технический университет**

Будущее начинается сегодня!

Внедрение 1С:АСР Колледж в
подразделении Многопрофильный
колледж ТГТУ



СГЭУ



МИЭТ

НАЦИОНАЛЬНЫЙ
ИССЛЕДОВАТЕЛЬСКИЙ
УНИВЕРСИТЕТ



1С:Аналитика

**Экспонента:Мониторинг приемной кампании.
Расширение для 1С:Университет**

Управление на основе данных в образовательной организации с использованием «1С:Аналитики»



Приемная кампания

- Статистика по поданным заявлениям в разрезах направлений подготовки.
- География поступающих.
- Анализ среднего балла ЕГЭ абитуриентов и зачисленных студентов.
- Конкурс на места поступления.
- Динамика поступлений по годам.
- Анализ поступивших иностранных студентов.



Финансовые показатели вуза

- Общий объем доходов по всем видам деятельности
- Остаток денежных средств
- Показатели дебиторской и кредиторской задолженности
- Доли видов доходов по всем видам деятельности учреждения
- Структура выплат по заработной плате в разрезе источников финансирования
- Выполнение показателей планирования.



Научный и кадровый потенциал

- Динамика принятых и уволенных сотрудников, в т.ч. ППС
- Возрастной состав сотрудников
- Анализ категорий сотрудников по должностям
- Причины увольнений сотрудников
- Распределение сотрудников по видам занятости
- Анализ текучести кадров
- Анализ показателей по заработной плате.
- Соответствие ЗП средней по региону.



Мониторинг процесса обучения, качества образования

- Структура контингента (по формам обучения, направлениям подготовки, уровням образования)
- Причины отчислений обучающихся
- Статистика успеваемости обучающихся (по направлениям, институтам/факультетам, категории учащихся)
- Анализ обучения на курсах



Основное назначение продукта

Основное назначение продукта - возможность оперативно отслеживать ход приемной кампании вуза

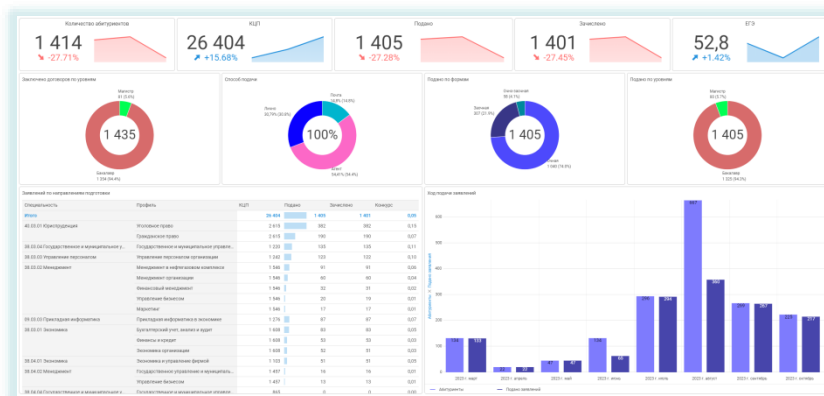
Ключевой функционал:

1. Получение данных напрямую из информационной системы 1С:Университет ПРОФ
2. Готовые аналитические отчеты, требующие минимум настроек
3. Готовый структурированный массив данных.
4. Готовое BI решение, которое возможно дальше настраивать и развивать под свои потребности

- Разворачивается за короткий срок от 2-х дней
- Не требуется существенных затрат на внедрение

Для кого

- Директора институтов/факультетов.
- Проректора
- Члены приемной комиссии.



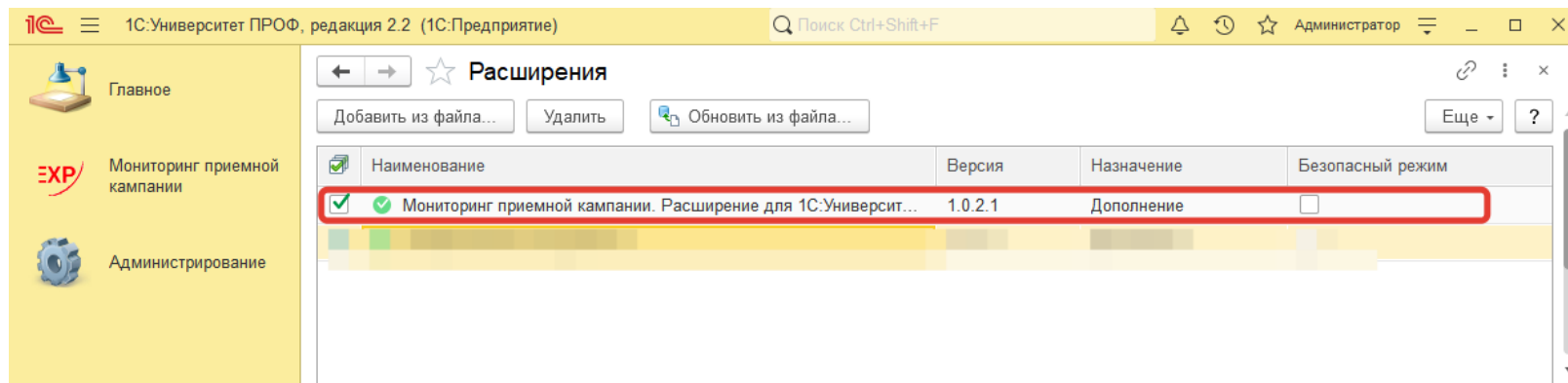


Архитектура аналитического решения «Мониторинг приемной кампании. Расширение для 1С:Университет»

Используются компоненты:

- 1С:Университет ПРОФ
- 1С:Аналитика
- «Экспонента:Мониторинг приемной кампании.
Расширение для 1С:Университет ПРОФ»





Отчеты позволяют просматривать информацию по приемной кампании университета в следующих разрезах:

- Статистика по поданным заявлениям в разрезах направлений подготовки.
- География поступающих.
- Анализ среднего балла ЕГЭ абитуриентов и зачисленных студентов.
- Конкурс на места поступления.
- Динамика поступлений по годам.
- Анализ поступивших иностранных студентов.

Дашборды:

- Монитор приемной кампании;
- Монитор для института;
- Анализ ЕГЭ;
- Приемная кампания по годам;
- Иностранные студенты;
- География приема РФ;



1.МОНИТОР ПРИЕМНОЙ КАМПАНИИ



2.МОНИТОР ДЛЯ ИНСТИТУТА



3.АНАЛИЗ ЕГЭ



4.ПРИЕМНАЯ КАМПАНИЯ ПО ГОДАМ



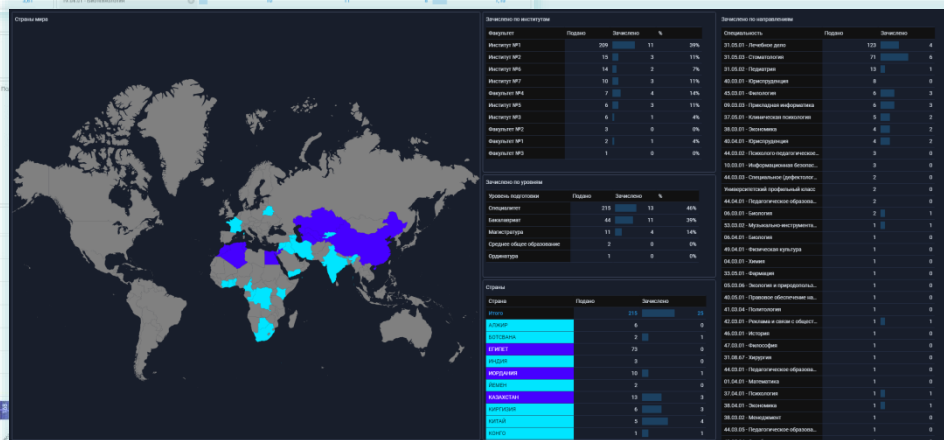
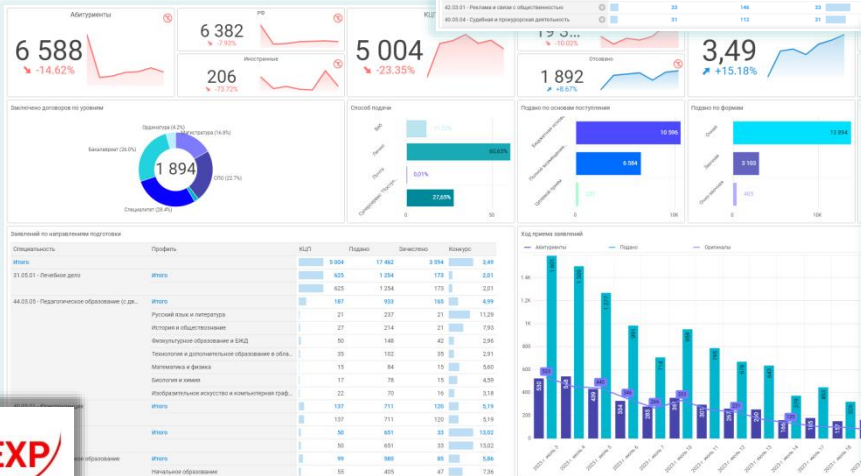
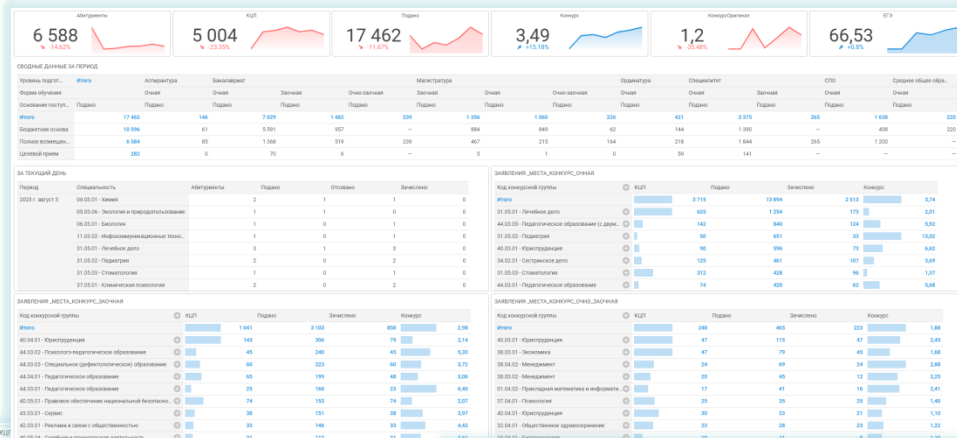
5.ИНОСТРАННЫЕ



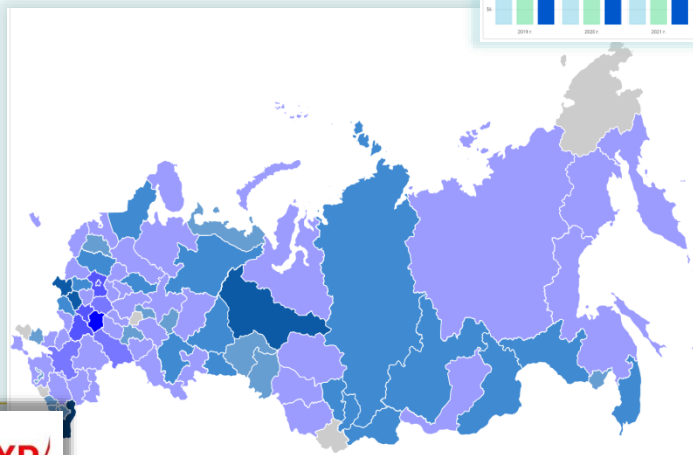
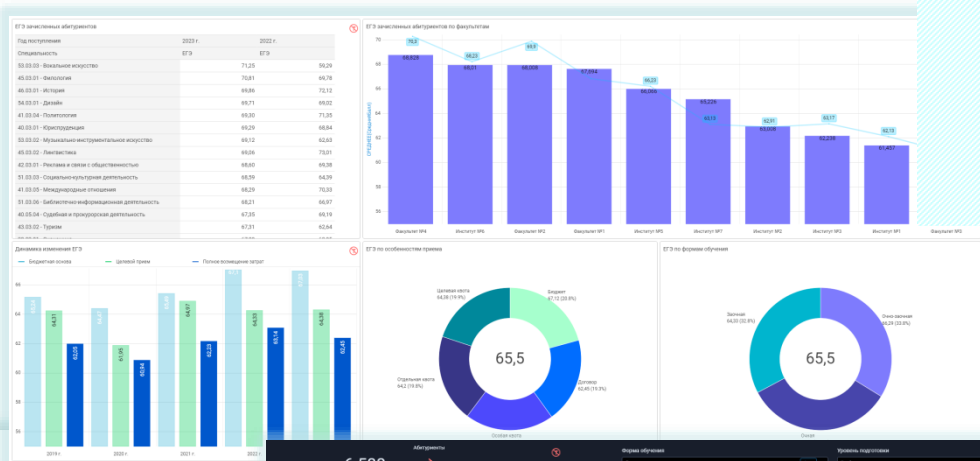
6.ГЕОГРАФИЯ ПРИЕМА ПО РФ



Модуль «Приемная кампания»



Модуль «Приемная кампания»



6 588 **14,8%**

19 300 **13,02%**

5 983 **50,79%**

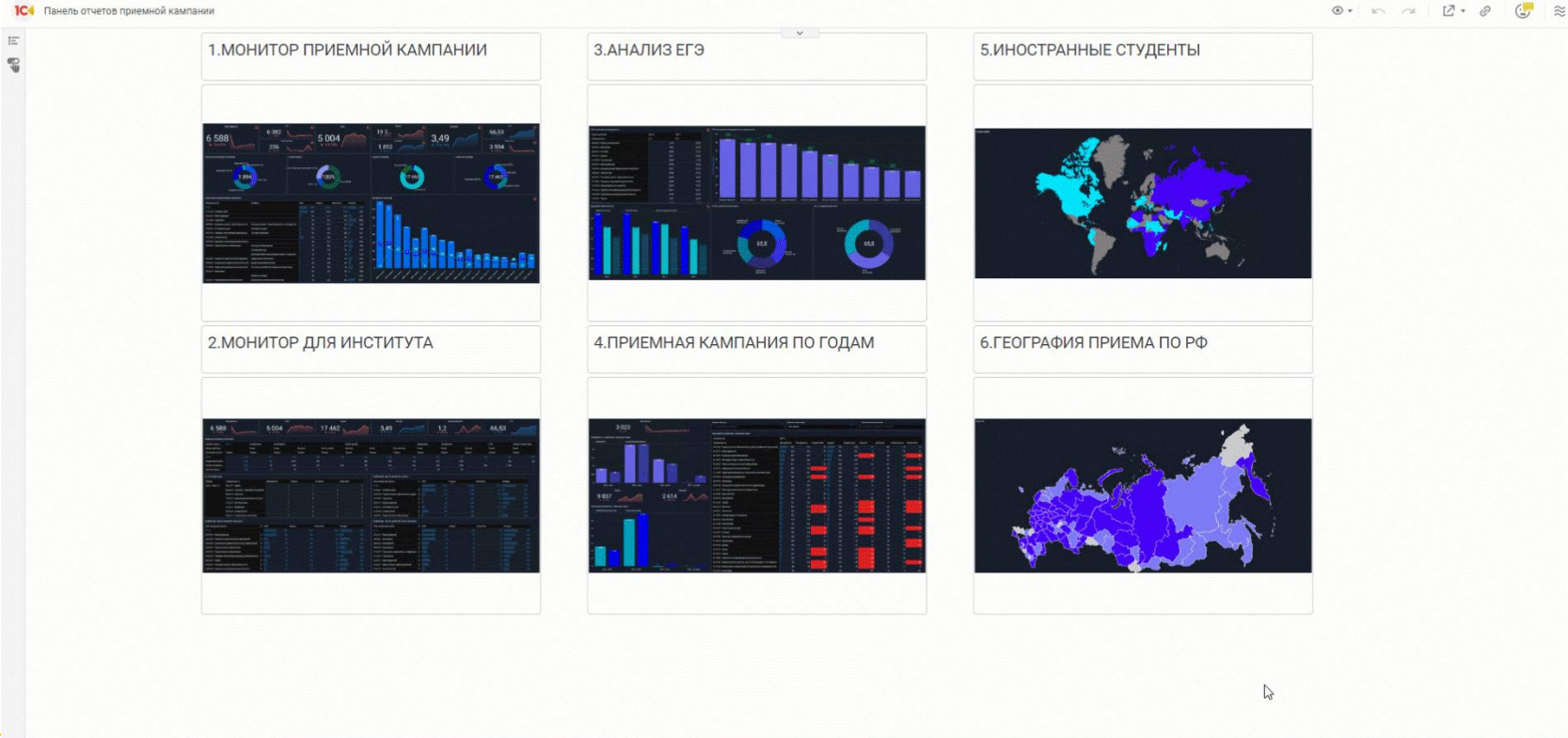
Алгоритмы

Формы обучения

Уровень подготовки

Детализация по структуре

| Подготовка | Алгоритмы | Прошлый год | % | Годовая | Прошлый год | % | Изменения | Прошлый год | % |
|---|-----------|-------------|-----|---------|-------------|-----|-----------|-------------|------|
| 40.03.01 - Правовые основы государственной безопасности | 166 | 154 | 7 | 153 | 153 | 0 | 74 | 99 | 100 |
| 40.04.01 - Конституция | 138 | 154 | 26 | 193 | 274 | 41 | 64 | 139 | 160 |
| 40.03.04 - Судебная и прокурорская деятельность | 131 | 86 | 45 | 112 | 67 | 45 | 20 | 26 | 16 |
| 40.03.02 - Судебная информационная деятельность | 102 | 102 | 0 | 82 | 16 | 20 | 20 | 20 | 23 |
| 44.03.02 - Педагогическо-педагогическое образование | 96 | 100 | 4 | 93 | 90 | 3 | 13 | 16 | 7 |
| 44.03.01 - Педагогическое образование | 89 | 70 | 19 | 63 | 63 | 0 | 9 | 10 | 43 |
| 42.03.01 - Речевая и коммуникативная деятельность | 63 | 42 | 21 | 56 | 39 | 20 | 18 | 5 | 72 |
| 40.03.03 - Финансовое образование | 50 | 30 | 20 | 24 | 26 | 23 | 13 | 5 | 67 |
| 42.03.02 - Информационные технологии | 40 | 32 | 8 | 41 | 22 | 46 | 9 | 0 | 28 |
| 40.03.01 - Спорт | 46 | 18 | 61 | 40 | 15 | 63 | 8 | 4 | 10 |
| 39.04.04 - Государственные и муниципальное управление | 39 | 33 | 15 | 30 | 38 | 24 | 8 | 18 | 125 |
| 44.04.02 - Педагогическо-педагогическое образование | 37 | 48 | 26 | 37 | 43 | 22 | 9 | 10 | 100 |
| 40.03.02 - Педагогическое образование | 35 | 15 | 61 | 25 | 23 | 2 | 2 | 0 | 0 |
| 40.04.02 - Лингвистика | 31 | 25 | 19 | 38 | 26 | 17 | 9 | 10 | 43 |
| 51.03.03 - Социально-педагогическая деятельность | 25 | 25 | 0 | 24 | 24 | 0 | 9 | 11 | 43 |
| 42.03.01 - Речевая и коммуникативная деятельность | 23 | 23 | 0 | 21 | 30 | 43 | 14 | 10 | 23 |
| 40.04.02 - Педагогическо-педагогическое образование | 22 | 22 | 0 | 21 | 22 | 4 | 4 | 10 | 100 |
| 44.03.02 - Педагогическо-педагогическое образование (в форме профессионального образования) | 22 | 14 | 36 | 13 | 14 | 7 | 1 | 4 | 100 |
| 42.04.01 - Речевая и коммуникативная деятельность | 16 | 14 | 13 | 16 | 14 | 13 | 4 | 5 | 105 |
| 40.04.02 - Финансовое образование для лиц с ограниченными возможностями | 15 | 11 | 27 | 13 | 11 | 27 | 3 | 7 | 113 |
| 40.04.01 - Финансовое образование | 13 | 13 | 0 | 13 | 12 | 9 | 0 | 0 | 0 |
| 40.03.04 - Судебная информационная деятельность | 11 | 10 | 8 | 10 | 10 | 0 | 9 | 5 | 44 |
| 40.04.02 - Спорт | 10 | 8 | 100 | 10 | 0 | 100 | 1 | 0 | 100 |
| 40.04.03 - Спорт | 10 | 10 | 0 | 10 | 14 | 40 | 0 | 11 | 100 |
| 41.04.02 - Социально-педагогическая деятельность | 10 | 3 | 90 | 9 | 3 | 78 | 2 | 0 | 100 |
| 40.04.01 - Филология | 4 | 16 | 250 | 4 | 24 | 200 | 1 | 10 | 1100 |
| 40.04.01 - История | 4 | 16 | 100 | 4 | 10 | 150 | 1 | 2 | 100 |
| 39.04.02 - Судебная работа | 3 | 4 | 25 | 3 | 4 | 33 | 0 | 0 | 100 |



1. МОНИТОР ПРИЕМНОЙ КАМПАНИИ



2. МОНИТОР ДЛЯ ИНСТИТУТА



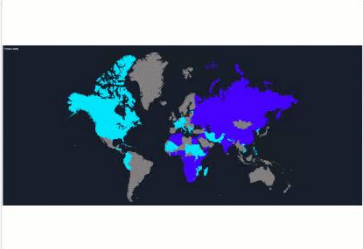
3. АНАЛИЗ ЕГЭ



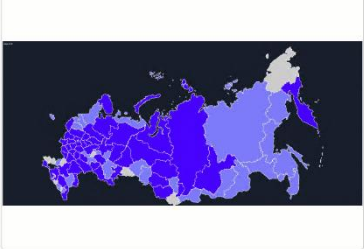
4. ПРИЕМНАЯ КАМПАНИЯ ПО ГОДАМ



5. ИНОСТРАННЫЕ СТУДЕНТЫ



6. ГЕОГРАФИЯ ПРИЕМА ПО РФ



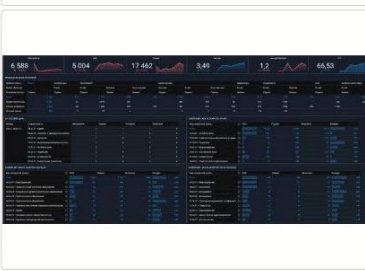


ФИ

1.МОНИТОР ПРИЕМНОЙ КАМПАНИИ



2.МОНИТОР ДЛЯ ИНСТИТУТА



3.АНАЛИЗ ЕГЭ



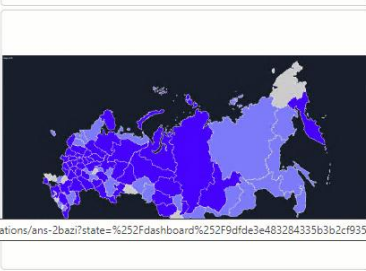
4.ПРИЕМНАЯ КАМПАНИЯ ПО ГОДАМ



5.ИНОСТРАННЫЕ СТУДЕНТЫ



6.ГЕОГРАФИЯ ПРИЕМА ПО РФ



1. МОНИТОР ПРИЕМНОЙ КАМПАНИИ



2. МОНИТОР ДЛЯ ИНСТИТУТА



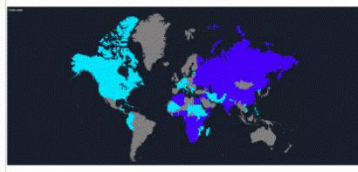
3. АНАЛИЗ ЕГЭ



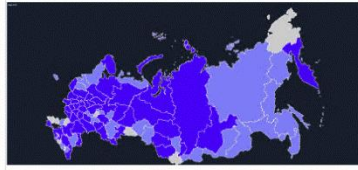
4. ПРИЕМНАЯ КАМПАНИЯ ПО ГОДАМ



5. ИНОСТРАННЫЕ СТУДЕНТЫ



6. ГЕОГРАФИЯ ПРИЕМА ПО РФ



Построение информационно аналитическое системы вуза

Набор дашбордов различной направленности, объединенный на одной панели. Дашборды отражают текущее состояние вуза

"ИНФОРМАЦИОННО АНАЛИТИЧЕСКАЯ СИСТЕМА ВУЗА"

ФИНАНСЫ



ПРИЕМНАЯ КАМПАНИЯ



ОБРАЗОВАНИЕ



УЧЕБНЫЙ ЦЕНТР



КОЛЛЕДЖ



ПЕРСОНАЛ



Мероприятия по «1С:Аналитике» для вузов

Информация для пользователей и партнеров
№31373 от 19.01.2024



Информационный выпуск №31372

Информационный выпуск №31374

Трансляция вебинара "Возможности BI-системы для организации аналитической системы вуза. Построение дашбордов для мониторинга приемной кампании, учета успеваемости, финансовых показателей и кадрового обеспечения" 25 января 2024 г.

Фирма "1С" 25 января 2024 г (четверг) в 10:00 (мск) совместно с партнером ГК "Экспонента" г. Тамбов (статус **Центр компетенции по образованию**, уровень - "вузы") приглашает пользователей и партнеров принять участие в вебинаре, посвященном технологиям, продуктам и подходам к реализации BI-системы вуза.

Тема: Возможности BI-системы для организации анализа данных из учетных систем вуза. Построение дашбордов для мониторинга приемной кампании, учета успеваемости, финансовых показателей и кадрового обеспечения.

Цель:

- обсуждение вопросов построения BI-систем в вузах;
- ознакомление с возможностями "1С:Аналитика" - BI-системы, являющейся частью платформы "1С:Предприятие 8", для создания отчетов и дашбордов;
- демонстрация примеров разработки отчетов для "1С:Университет", "1С:БГУ", "1С:ЭКГУ" и дашбордов в "1С:Аналитика".

Дата: 25 января 2024 г. (четверг) в 10:00 – 12.00 (мск).

Трансляция в Telegram чате - "1С:Университет. Сообщество пользователей": <https://t.me/chat1cUniver>

Программа:

1. Обзор функциональных возможностей "1С:Аналитика" (30 мин).
2. Этапы работ по созданию BI-систем (15 мин).
3. Демонстрация возможностей на примере (30 мин):
 - расширение возможностей "1С:Университет" - отчеты и дашборды мониторинга приемной кампании и учета успеваемости,
 - расширений возможностей "1С:БГУ", "1С:ЭКБВ" - отчеты и дашборды финансовых показателей и кадрового обеспечения.
4. Ответы на вопросы (30 минут).

<https://youtu.be/MYnY66QOk9Q?si=iQCZXF-OIBrRkawD>



Приглашаем на вернисаж компания «Экспонента»:



Демонстрации:

1. «Экспонента:Мониторинг приемной кампании.Расширение для 1С:Университет ПРОФ»;
2. Дашброды для вуза из систем «1С:БГУ, 1С:ЗКГУ, 1С:Университет» - построение информационно аналитической системы;
3. Простая интеграция с «1С:Шиней» - подсистема для быстрого запуска обменов.



СПАСИБО ЗА ВНИМАНИЕ!

**Приглашаем к сотрудничеству и
обмену опытом по внедрению**

Киселева Нина Сергеевна
Директор ГК «Экспонента»

www.expo1c.ru mail@expo1c.ru

8 (910) 751-06-47

